

喇沙小學校舍滄桑

二十年内迭被徵用

今日全部物歸原主

新校舍可容學生千餘人

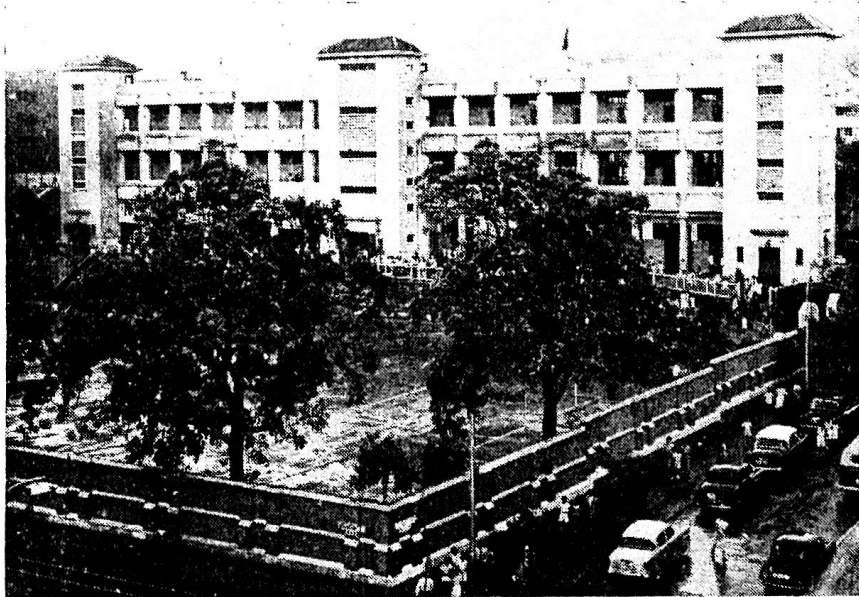
(本報專訊)九龍喇沙書院新建小學校舍於上月廿八日啓用，由港督夫人主持啓用禮，白主教親臨祝聖，詳情已誌七月一日本報。查該校舍歷經滄桑，茲探悉其經過如下。喇沙小學校舍佔地六萬四千方呎，係一九二八年購置，兩年後建立圍牆，一九三七年始建兩層校舍一座，樓上課室四間，樓下為有屋頂的體育場。一九三九年該校本部被徵，中學部移至小學部，在原有建築西翼匆促間加建四間臨時課室，同時將體育場隔成課室三間，共有課室十一間，並為解決校舍不足困難，採用上下午班辦

法。目前上下午分班已經流行，但在當時尙屬首創。這種情形，一直維持到一九四一年。二次大戰期間，日人會佔用該校舍，戰後印度軍在該校駐紮，直至一九四七年四月為止。

此後教育部接收該校，充作九龍初級英國學校校舍，凡十六個月。英國學校遷往巴富街後，該校又充作九龍官立小學校舍，以迄一九五七年十二月。

早於一九四九年該校校長巴德力，及繼任菲力斯修士與教育部磋商收回該校舍。一九五七年，該校小學部遷回，收容學生四百二十五名，惟九龍官立小學新

舍尙未完成，該校仍與官校共同使用校舍，直到一九五八年一月為止。此次新校舍落成，可收容學一千四百五十人。查該校位於九龍喇沙利道，前臨界限街。現有課室十六間，校舍前為體育場，校舍內中央為禮堂，各課室內有圖書設備，另有音樂室，手工室，堪稱港九設備最新小學之一。現仍分上下午班上課，兩班人數相等，各七百二十五人。聞此次蓋建新校舍，政府會撥給津貼十



五萬元，另無息貸款一七萬四千元云。上圖為小學校長彭亨利修士在典禮中致詞，下圖為新校舍。